

PANORAMA

Cahier thématique



L'impact mondial des maladies animales (GBADs)



PERSPECTIVES



DOSSIER



AUTOUR DU MONDE

L'un des objectifs stratégiques du programme « L'impact mondial des maladies animales » (GBADs) est d'utiliser les mécanismes éprouvés de l'Organisation mondiale de la santé (OIE) afin d'institutionnaliser le recours aux études économiques dans le domaine de la santé animale. Dans cet objectif, un consortium réunissant l'Université de Liverpool, l'Université d'Utrecht et l'Institut vétérinaire norvégien a créé le premier Centre collaborateur de l'OIE pour l'économie de la santé animale.

L'OIE est reconnue pour son aptitude à travailler en partenariat afin d'apporter son soutien à des initiatives pérennes. Dans le cadre du programme GBADs, il s'agira de forger des liens avec les [experts et Laboratoires de référence](#), les [projets de jumelage dans l'enseignement vétérinaire](#), ainsi qu'avec un vaste [réseau de Centres collaborateurs](#) afin de glaner des données, de renforcer les capacités et de créer des partenariats stratégiques pour favoriser le déploiement du programme. En retour, les collaborateurs du GBADs apporteront leur soutien aux Membres de l'OIE à travers une participation directe, en répondant à leurs besoins en matière d'évaluations économiques en santé animale.

Le premier Centre collaborateur de l'OIE pour l'économie de la santé animale est situé dans la région Europe. Il sera le premier Centre collaborateur à mettre en œuvre et à utiliser des méthodes du GBADs issues du programme mondial, pour soutenir des études de cas et soutenir le renforcement des capacités dans la région Europe. Le travail sera effectué au niveau national dans l'optique de fournir, en bout de ligne, des informations fiables au niveau régional. Le Centre travaillera sur les animaux d'élevage terrestres et sur les animaux aquatiques, et témoignera de l'expertise des membres du consortium ; il centrera son action sur le recours systématique aux études économiques en matière de santé animale, ainsi que sur la formation à ses méthodes, dans l'optique de résultats conformes au programme GBADs. Une équipe pluridisciplinaire d'économistes, d'épidémiologistes, de praticiens vétérinaires, d'informaticiens et de formateurs permettra d'atteindre cet objectif. Cette équipe comptera des chercheurs en début de carrière et offrira des opportunités de doctorat, car son but est de développer l'expertise dans cette discipline.

Notre intention est d'apporter notre soutien à la création d'autres consortiums similaires qui pourraient devenir des Centres collaborateurs pour l'économie de la santé animale dans d'autres régions de l'OIE.

<https://doi.org/10.20506/bull.2021.1.3263>

AUTOUR DU MONDE

▶ INITIATIVES DU RÉSEAU

Création d'un Centre collaborateur pour l'économie de la santé animale

MOTS-CLÉS

#Centre collaborateur de l'OIE, #économie de la santé animale, #Europe, #L'impact mondial des maladies animales (GBADs), #Organisation mondiale de la santé animale (OIE), #santé animale.

AUTEURS

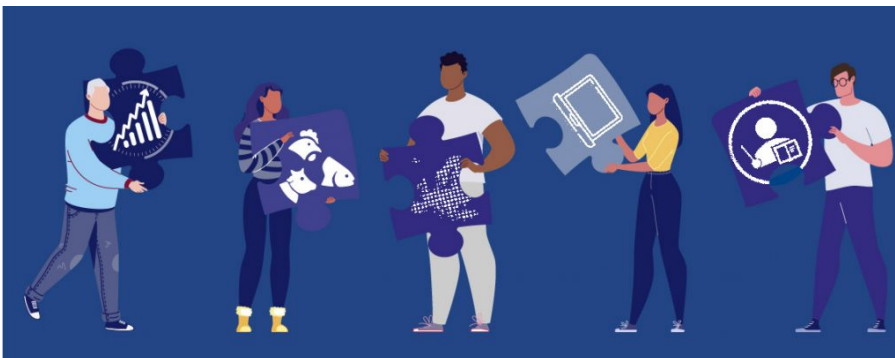
E. Brun ⁽¹⁾, A. Stegeman ⁽²⁾, W. Steenveld ⁽³⁾, B. Huntington ^(4,5) & J. Rushton ^{(6)*}

- (1) Director, Department of Aquatic Animal Health and Welfare, [Norwegian Veterinary Institute](#) (Norvège).
- (2) Chair of [Farm Animal Health, Department of Population Health Sciences](#), Utrecht University (Pays-Bas).
- (3) Assistant Professor of Animal Health Economics, Utrecht University (Pays-Bas).
- (4) Programme Manager, The Global Burden of Animal Diseases, [Institute of Infection, Veterinary and Ecological Sciences](#), University of Liverpool (Royaume-Uni).
- (5) Pengwern Animal Health Ltd., Wallasey Village (Royaume-Uni).
- (6) Director of the University of Liverpool's [Centre of Excellence for Sustainable Food Systems](#), Director of the Global Burden of Animal Diseases Programme, [Institute of Infection, Veterinary and Ecological Sciences](#), University of Liverpool (Royaume-Uni).

* Contact auteurs : jrushton@liverpool.ac.uk

Les désignations et dénominations utilisées et la présentation des données figurant dans cet article ne reflètent aucune prise de position de l'OIE quant au statut légal de quelque pays, territoire, ville ou zone que ce soit, à leurs autorités, aux délimitations de leur territoire ou au tracé de leurs frontières.

Les auteurs sont seuls responsables des opinions exprimées dans cet article. La mention de sociétés spécifiques ou de produits enregistrés par un fabricant, qu'ils soient ou non protégés par une marque, ne signifie pas que ceux-ci sont recommandés ou soutenus par l'OIE par rapport à d'autres similaires qui ne seraient pas mentionnés.



© Getty Images

L'OIE est une organisation internationale créée en 1924. Ses 182 Membres lui ont donné pour mandat d'améliorer la santé et le bien-être animal. Elle agit avec l'appui permanent de 329 centres d'expertise scientifique et 13 implantations régionales présents sur tous les continents.



Suivez l'OIE sur www.oie.int



@OIEAnimalHealth



World Organisation for Animal Health - OIE



OIEVideo



World Organisation for Animal Health



World Organisation for Animal Health (OIE)



Version digitale : www.oiebulletin.com



ORGANISATION MONDIALE DE LA SANTÉ ANIMALE
Protéger les animaux, préserver notre avenir

12, rue de Prony - 75017 Paris, France
Tél. : +33 (0)1 44 15 18 88 - Fax : +33 (0)1 42 67 09 87 - oie@oie.int