

Panorama

Bulletin 2023-1

Éditorial
Perspectives
Dossier
Autour du monde
Ressources



Renforçons le leadership des Services vétérinaires



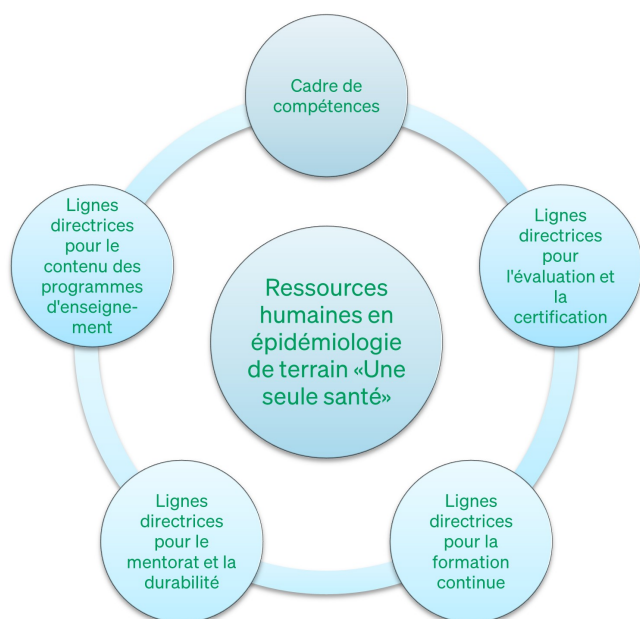
Organisation mondiale
de la santé animale
Fondée en tant qu'OIE

bulletin.woah.org

Il est essentiel d'offrir de bonnes formations en épidémiologie de terrain afin de renforcer les ressources nationales en matière de surveillance des maladies, d'enquêtes épidémiologiques, d'anticipation des épidémies et de riposte. Par conséquent, les communautés mondiales de la santé publique, de la santé animale et de la santé de l'environnement estiment qu'une formation interopérable en épidémiologie de terrain constitue une priorité pour développer les ressources humaines afin de renforcer la sécurité sanitaire.

Bien que plus de 100 programmes de formation en épidémiologie de terrain (humaine ou animale) soient appliqués dans plus de 165 pays, il n'existait pas, jusqu'à présent, de compétences acceptées internationalement pour les épidémiologistes de terrain qui travaillent en santé animale, en santé publique ou en santé de l'environnement dans un contexte « Une seule santé ».

Désormais, un cadre de compétences « Une seule santé » pour l'épidémiologie de terrain, conçu par l'Organisation des Nations Unies pour l'alimentation et l'agriculture (FAO), l'Organisation mondiale de la santé (OMS) et l'Organisation mondiale de la santé animale (OMSA), aidera les ressources humaines des secteurs de la santé humaine, de la santé animale et de la santé de l'environnement, à développer des capacités de collaboration qui leur seront utiles aux différents niveaux d'expertise (élémentaire, intermédiaire ou approfondie).



Ce cadre de compétences – qui englobe 10 domaines techniques et 4 domaines fonctionnels – indique les connaissances, les qualifications et les compétences requises à chacun des trois niveaux et les classe en deux catégories – compétences fondamentales et compétences optionnelles – au regard de l'approche « Une seule santé », en sus des compétences propres aux secteurs de la santé humaine, de la santé animale et de la santé de l'environnement.

En outre, un outil a été conçu pour faciliter la hiérarchisation des compétences au sein du cadre au niveau de chaque pays, ce qui pourra conduire à une harmonisation des compétences au niveau régional ou sous-régional, favorisant ainsi la mobilité des ressources humaines.

Enfin, le cadre de compétences est complété par des lignes directrices sur l'élaboration du programme d'études, le mentorat et la durabilité, la formation continue, et l'évaluation et la certification des étudiants.

Ce cadre de compétences, cet outil de hiérarchisation et ces lignes directrices visent à fournir des orientations afin de garantir que les épidémiologistes puissent travailler dans l'optique « Une seule santé » dans le but d'aider les pays à évaluer et à améliorer la qualité et la portée de leurs programmes de formation en épidémiologie de terrain.

La qualité et l'exhaustivité du cadre proposé sont en train d'être évaluées par un Groupe consultatif technique constitué de plus de 60 experts internationaux représentant toutes les régions géographiques.

Le cadre de compétences et les lignes directrices qui l'accompagnent devraient être publiés en 2023 et probablement être testés en 2024-2026 afin d'évaluer leur efficacité sur le terrain.

Le projet a été parrainé par l'Agence pour la réduction des menaces (*Defense Threat Reduction Agency* (DTRA)) qui dépend du Département de la Défense des États-Unis d'Amérique. Ces informations ne reflètent pas nécessairement la position ou la politique du gouvernement fédéral des États-Unis, et l'on n'en déduira aucun aval officiel. Nous tenons également à remercier le Programme coopératif de la DTRA sur la réduction des menaces pour son soutien au projet HDTRA1-19-1-0046 (*Strengthening Capabilities for Epidemiology and Biosurveillance*).

<https://doi.org/10.20506/bull.2023.1.3393>

DOSSIER

Capacités « Une seule santé » pour les épidémiologistes de terrain : le cadre de compétences FAO/OMS/OMSA

RÉSUMÉ

Le cadre de compétences en épidémiologie de terrain FAO/OMS/OMSA est la première initiative mondiale visant à élaborer des lignes directrices sur les compétences « Une seule santé » dans les programmes de formation en épidémiologie de terrain.

MOTS-CLÉS

#biosurveillance, #cadre de compétences en épidémiologie de terrain, #enseignement, #épidémiologie, #formation, #lignes directrices, #Organisation des Nations Unies pour l'alimentation et l'agriculture (FAO), #Organisation mondiale de la santé (OMS), #Organisation mondiale de la santé animale (OMSA), #renforcement des capacités, #ressources humaines vétérinaires, #santé publique, #sécurité alimentaire, #Tripartite (FAO/OMSA/OMS), #Une seule santé, #veille sanitaire.

AUTEURS

Barbara Alessandrini ^{(3)*}, Christine M. Budke ⁽³⁾, Jessica Cargill ⁽³⁾, David Castellan ⁽³⁾, Silvia D'Albenzio ⁽³⁾, Navneet Dhand ⁽¹⁾, Ravi Dissanayake ⁽¹⁾, Stacie

Dunkle ⁽²⁾, Marion Muehlen ⁽²⁾, Julio Pinto ⁽¹⁾, Karl Schenkel ⁽²⁾, Heather L. Simmons ⁽³⁾ & Ahmed Zaghloul ⁽²⁾

(1) [Organisation des Nations Unies pour l'alimentation et l'agriculture \(FAO\)](#).

(2) [Organisation mondiale de la santé \(OMS\)](#).

(3) [Organisation mondiale de la santé animale \(OMSA\)](#).

* Contact auteurs : [B. Alessandrini](#).

Les désignations et dénominations utilisées et la présentation des données figurant dans cet article ne reflètent aucune prise de position de l'OMSA, de la FAO ou de l'OMS quant au statut légal de quelque pays, territoire, ville ou zone que ce soit, à leurs autorités, aux délimitations de leur territoire ou au tracé de leurs frontières.

Les auteurs sont seuls responsables des opinions exprimées dans cet article. La mention de sociétés spécifiques ou de produits enregistrés par un fabricant, qu'ils soient ou non protégés par une marque, ne signifie pas que ceux-ci sont recommandés ou soutenus par l'OMSA, la FAO ou l'OMS par rapport à d'autres similaires qui ne seraient pas mentionnés.



© Shutterstock

L'OMSA (fondée en tant qu'OIE) est une organisation mondiale qui agit pour garantir la santé des animaux dans le monde entier. Nous nous concentrons sur les complexités de la santé animale depuis 1924. Nous diffusons des informations sur les maladies animales et nous adoptons des stratégies scientifiques pour limiter leurs répercussions potentiellement négatives sur la société.

12, rue de Prony, 75017 Paris, France
Tel. +33 (0)1 44 15 18 88
Fax +33 (0)1 42 67 09 87
woah@woah.org
www.woah.org

Facebook : <https://www.facebook.com/worldanimalhealth>
Twitter : https://twitter.com/WOAH_Global
Instagram : <https://www.instagram.com/worldanimalhealth/>
LinkedIn : <https://www.linkedin.com/company/worldanimalhealth/>
YouTube : <https://www.youtube.com/c/WorldAnimalHealth>
Flickr : <https://www.flickr.com/photos/woah-photos/>
Version en ligne : bulletin.woah.org

© Organisation mondiale de la santé animale [02/2023]



**Organisation mondiale
de la santé animale**
Fondée en tant qu'OIE